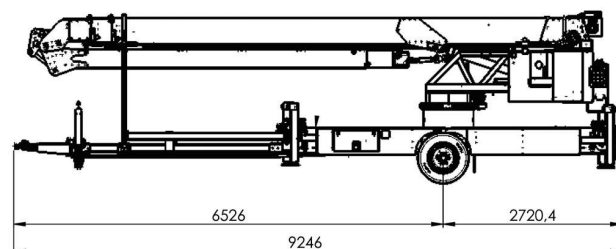


Informacje techniczne

Udźwig haka	1.500 kg
Wysokość haka	30,0 m
Długość wysuwu	31,00 m
Rozstaw podpór (min.)	2,85 m
Rozstaw podpór (max.)	5,02 m
Uciąg wciągarki	1.500 kg
Maszt główny (800 kg)	4,5 m
Wysuw 1 sekcja JIB (bocian)	5,46 m
Wysuw 2 sekcja JIB (bocian)	9,12 m
Wymiary maszyny	9,24 x 2,28 x 2,59 m
Waga przyczepy	3,5 t

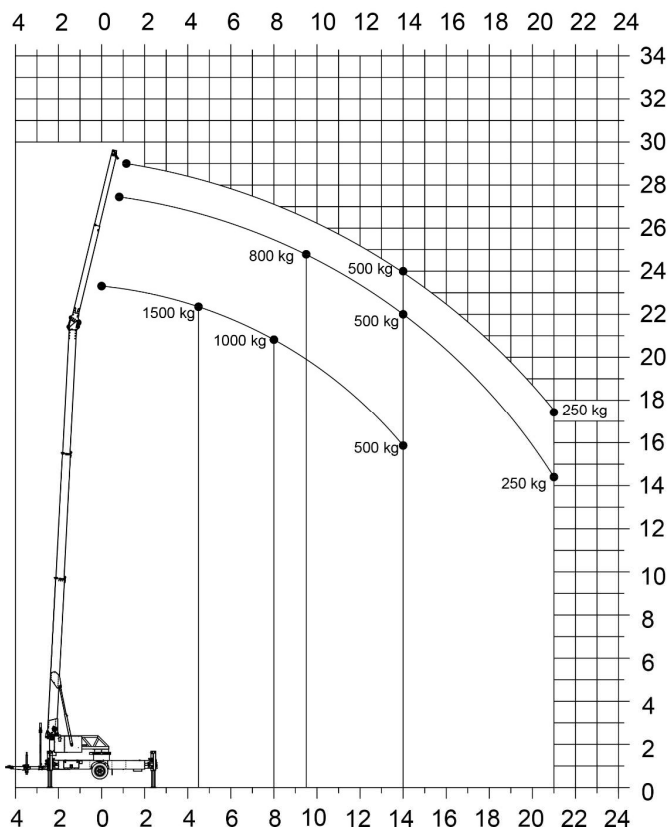
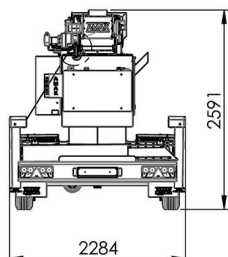


Wyposażenie

- System masztowy TSR
- Podpory w układzie H
- W pełni obrotowy wysięgnik
- Napęd (benzyna/diesel)
- Zdalnie sterowany napęd przyczepy
- Hydraulicznie składane ramię JIB (bocian)

Wyposażenie opcjonalne

- System mocowania akcesoriów FIX-System



Zastrzeżenie: Zastrzeżenie się możliwość zmian specyfikacji, funkcji i parametrów. Dane podano w przybliżeniu na dzień druku broszury. Parametry zależą indywidualnie od danego pojazdu.

ABUK Jakub Mielniczek
ul. Okólnik 11a/29
00-368 Warszawa
Regon: 180881707
NIP: 7921969490

Baza sprzętów:
ul. Bartycka 175/8A
00-716 Warszawa

Wynajem: +48 575 322 665
Sprzedaż: +48 513 041 655
www.abuk.pl
abuk@abuk.pl